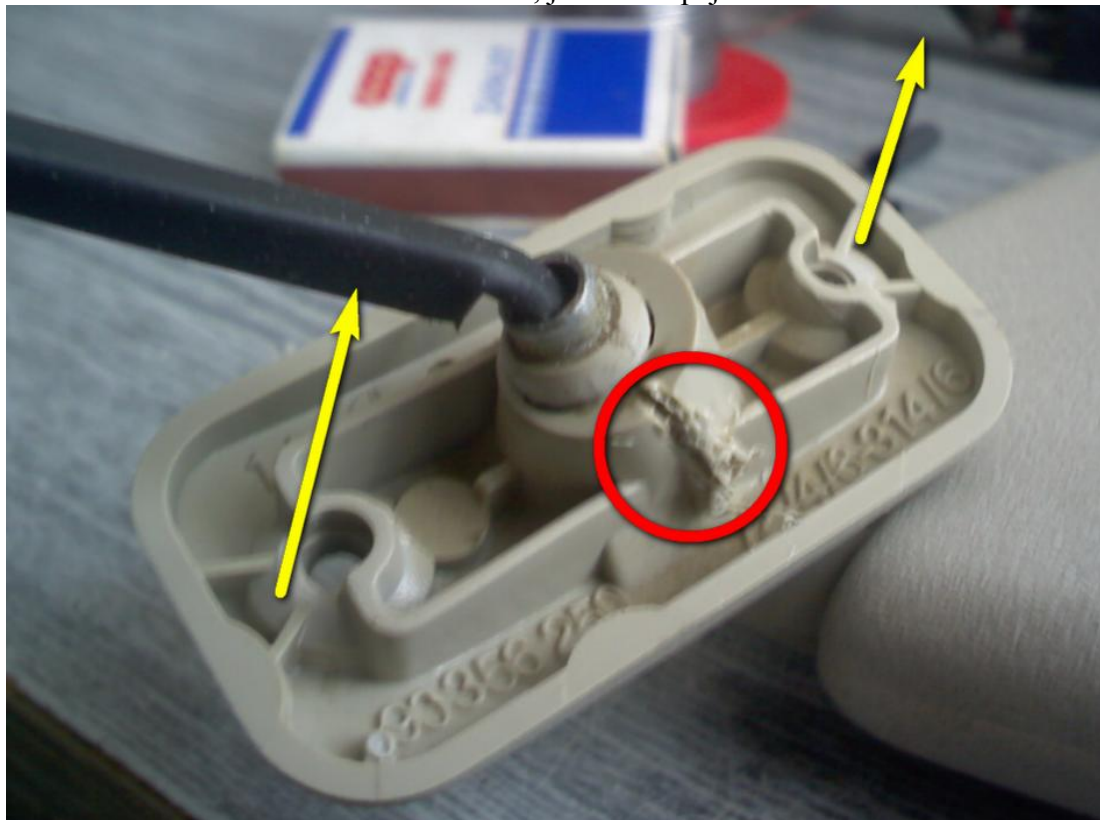


## Úprava tienidla z Vectra B pre montáž do Astra G.

Tienidla z Vectra B majú väčšinou držiak pripevnený na karosériu pomocou skrutiek a teda pre väčšinu Astier je tým jednoduchá výmena nemožná. Tvar tienidiel sa jemne líši ale montáž do Astry G je možná, funkčnosť je zachovaná.

ako prvé je nutné na tienidle z VeBe demontovať držiak, ja som ho pájkovačkou oslabil a stiahol



ďalej treba z tienidla Astra G stiahnuť držiak, ja som odrezal hlavičku a išlo to potom ľahko ( tým pádom je originálne tienidlo ďalej nepoužiteľné ! )



aby bolo možné tienidlo nasadiť na držiak z Astry je treba plastovú os jemne opracovať, ubrať pilníkom pod hlavičkou materiál – záleží podľa tvaru držiaka, nie veľa aby to nebolo voľne a nie málo aby neprasklo puzdro pri nasadzovaní



Na koniec stačí tienidlo nasadiť na držiak a káble pripojiť na napájanie, kostra je dostupná v strope pod stropným svetlom a u niektorých modelov je tam aj napájanie. Možné je pripojiť to na svorku 15 alebo aj 30 podľa toho či chcete aby to svietilo aj pri vypnutom zapalovaní.

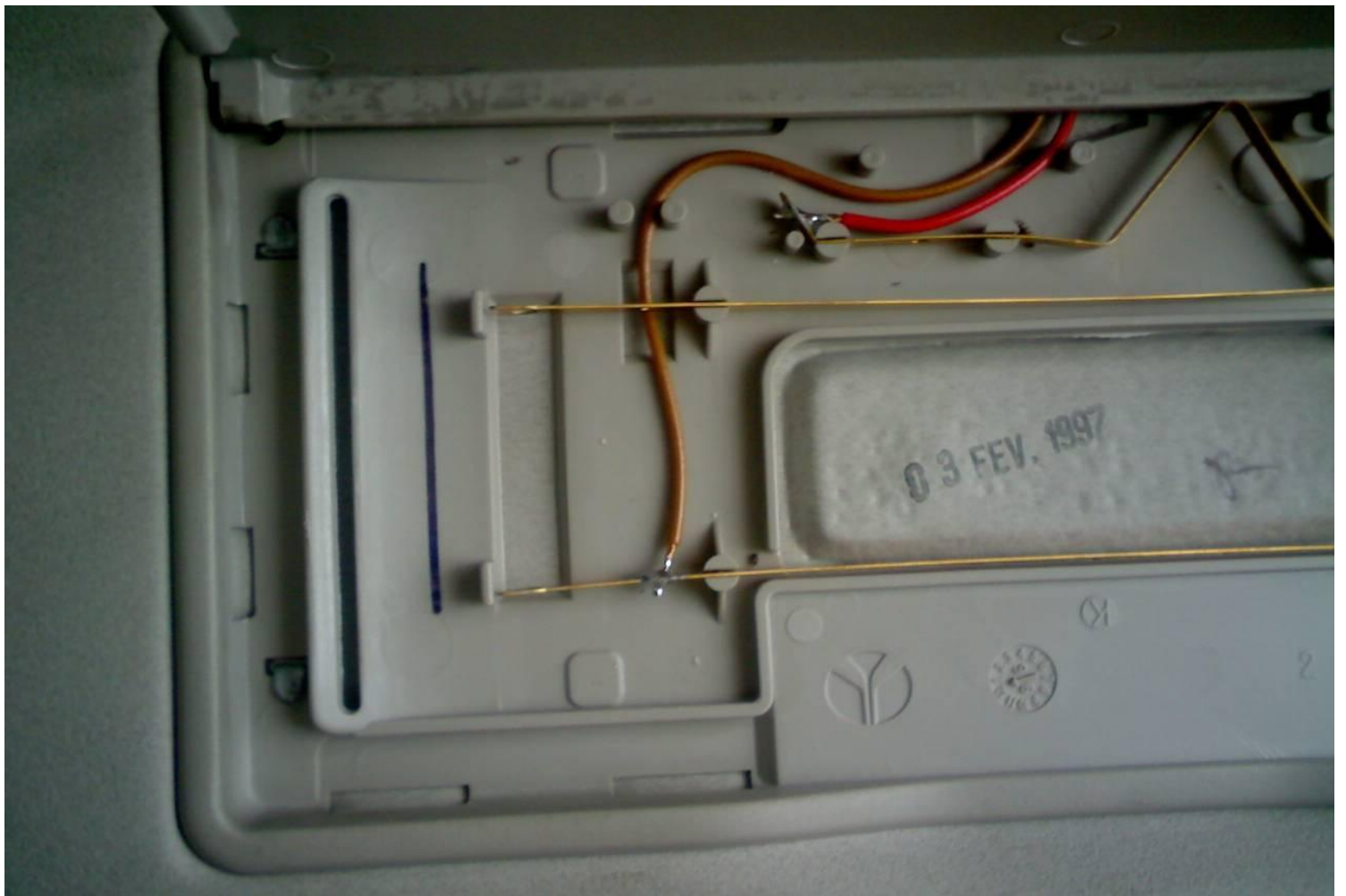
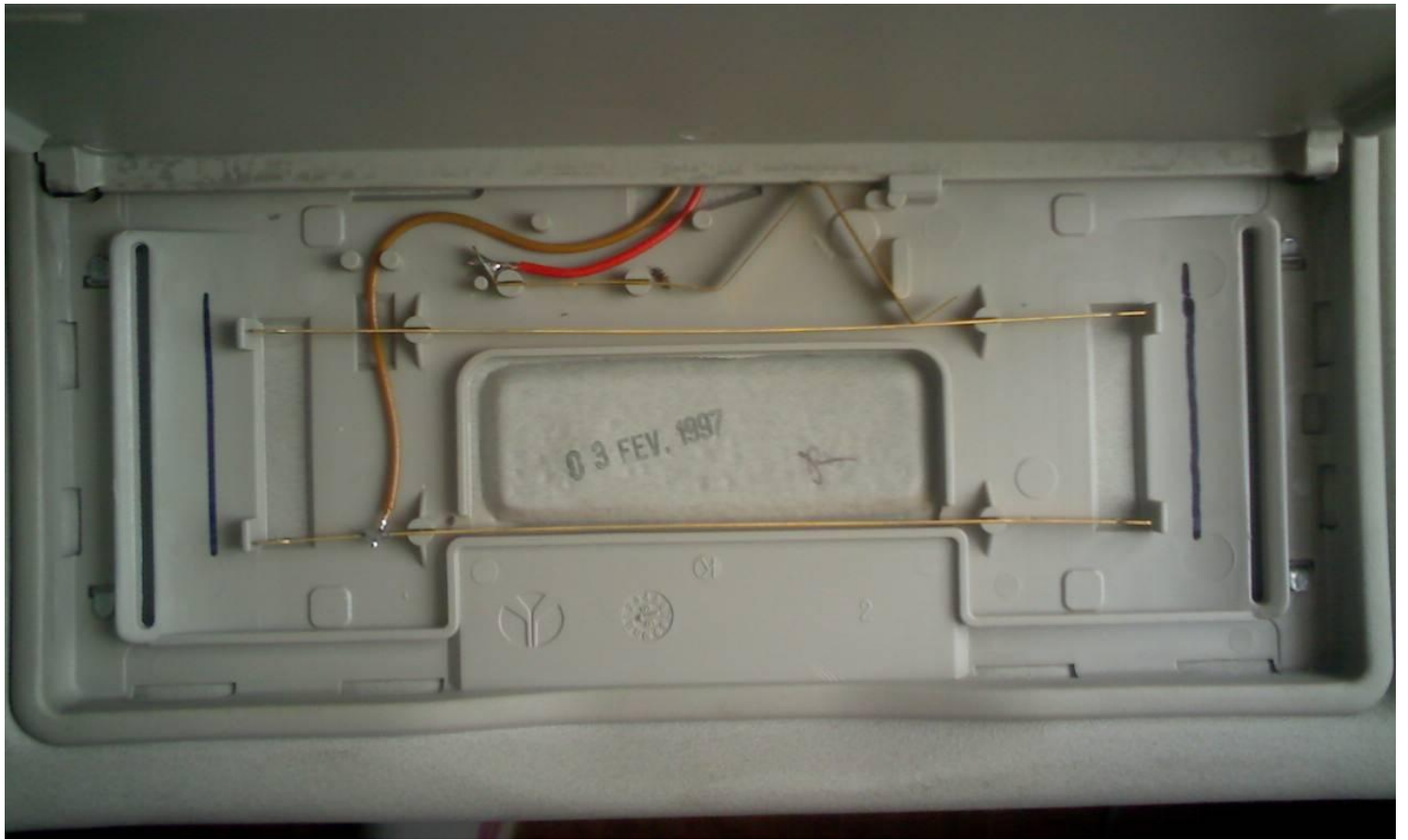
Pre puntičkárov možno vymeniť originálne žiarovky za LED, ja som použil 3 biele LED v sérii s odporom 5,6 ohmu.

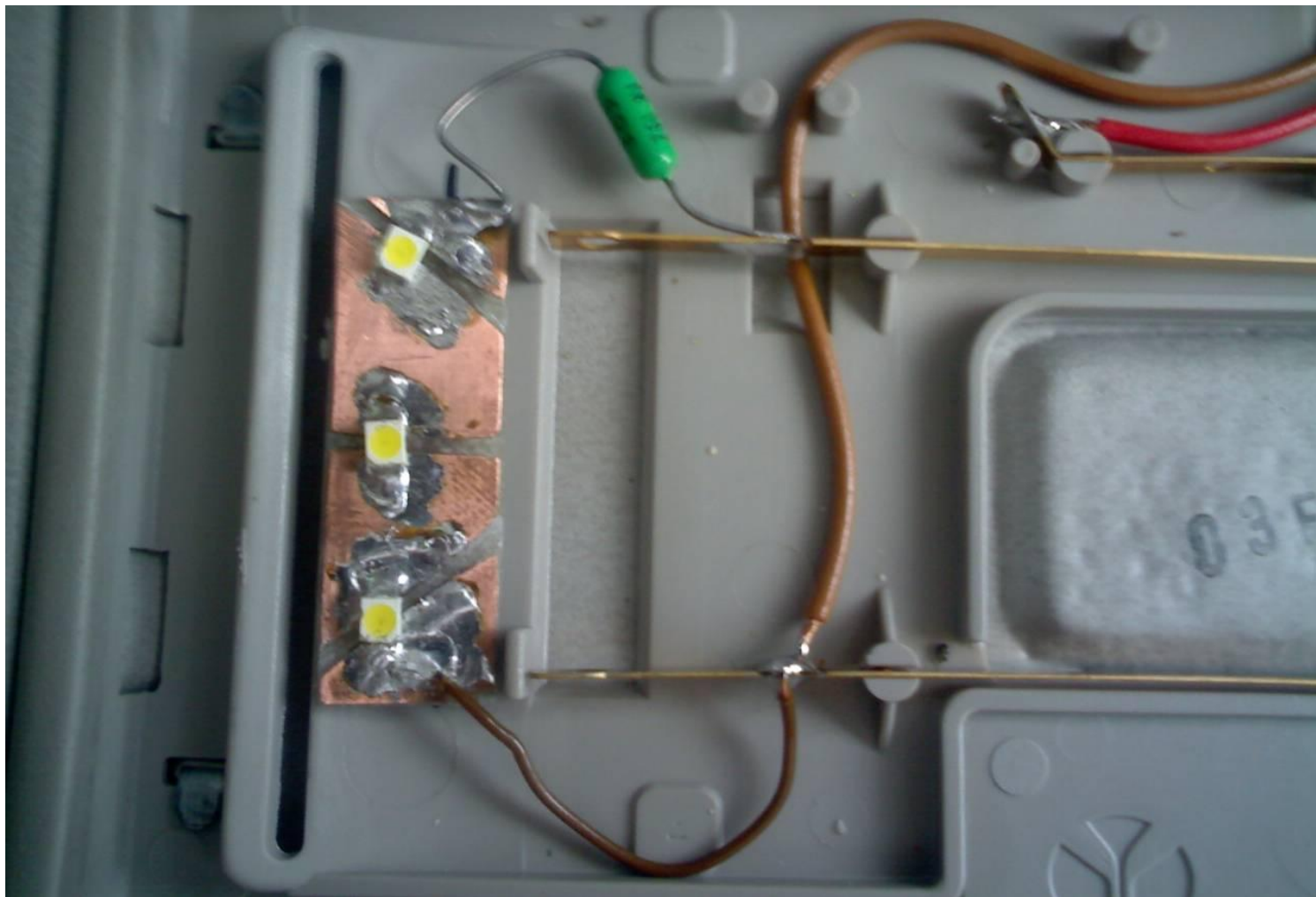
Kryt sa demontuje podpäčením, v žiadnom prípade nepodpáčujte celý výlisok s dvierkami ale iba tu vnútornú časť aby ste si nevylomili kovové ušká ktoré to cele držia na tienidle.

LED si každý pripevní podľa možností, existujú aj moduly zaliate priamo na napätie 12-14V. Pájkovať je to lepšie tvrdším drôtom, nie viacžilovým aby to bolo možné vhodne nasmerovať.

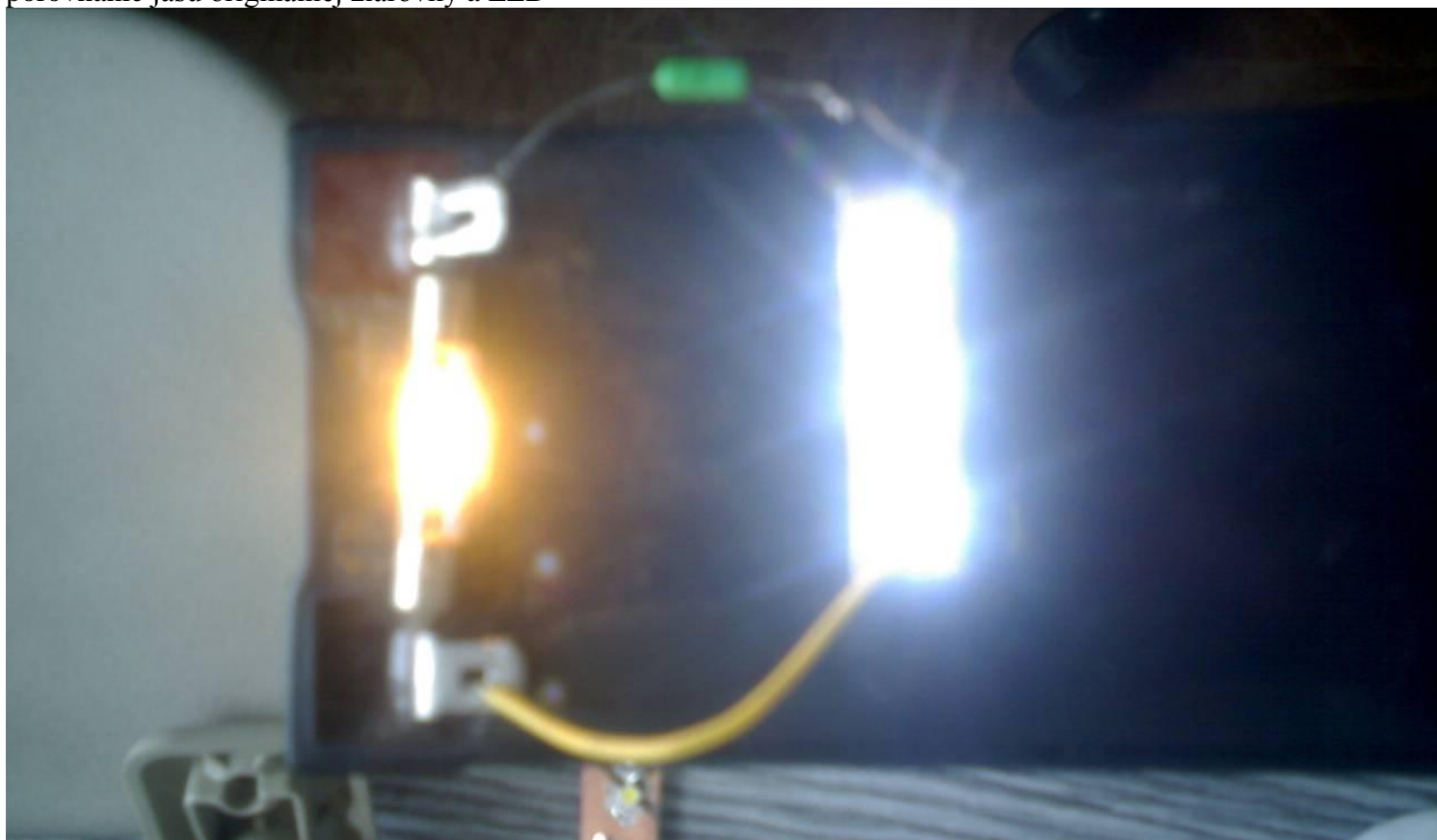








porovnanie jasnosti originálnej žiarovky a LED





Favé LED, pravé originál žiarovky

